



ČESKÁ CZECH
BANKOVNÍ BANKING
ASOCIACE ASSOCIATION

PROČ INVESTOVAT DO INFRASTRUKTURY?

Zapojení domácích úspor ve prospěch
rozvoje infrastruktury a růstu HDP

Miroslav Zámečník - ČBA

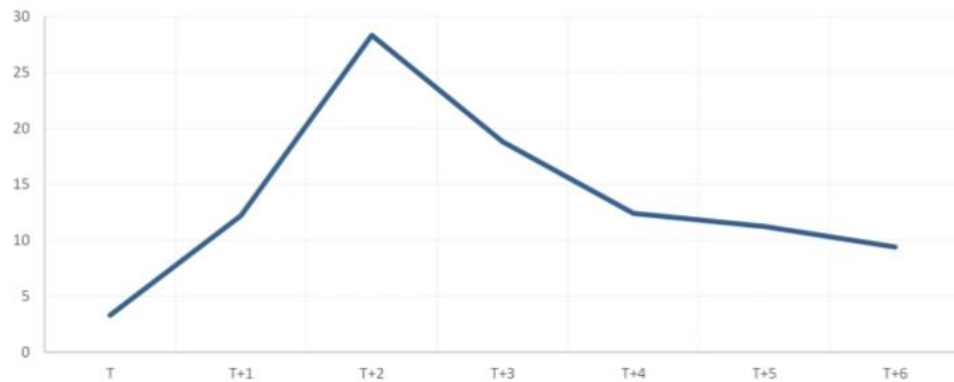


Vyplatí se to! Ministerstvo financí ČR potvrzuje návratnost investic do infrastruktury vzhledem k jejich dlouhodobému růstovému efektu: výstup z modelu DSGE QUEST

(simulace efektu investice 100 mld Kč do infrastruktury; červen 2024)

Investice do infrastruktury v čase

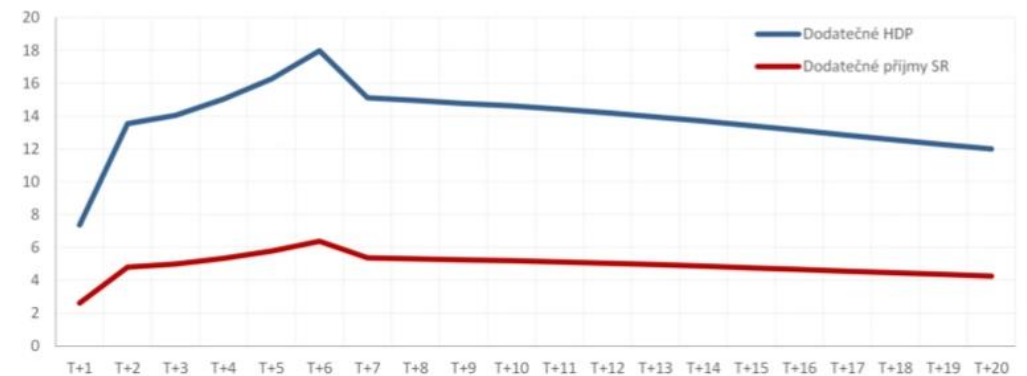
(mld. Kč)



Zdroj: Národní plán obnovy.

Dodatečně vytvořené HDP

(mld. Kč)



Zdroj: Výpočty MF ČR.



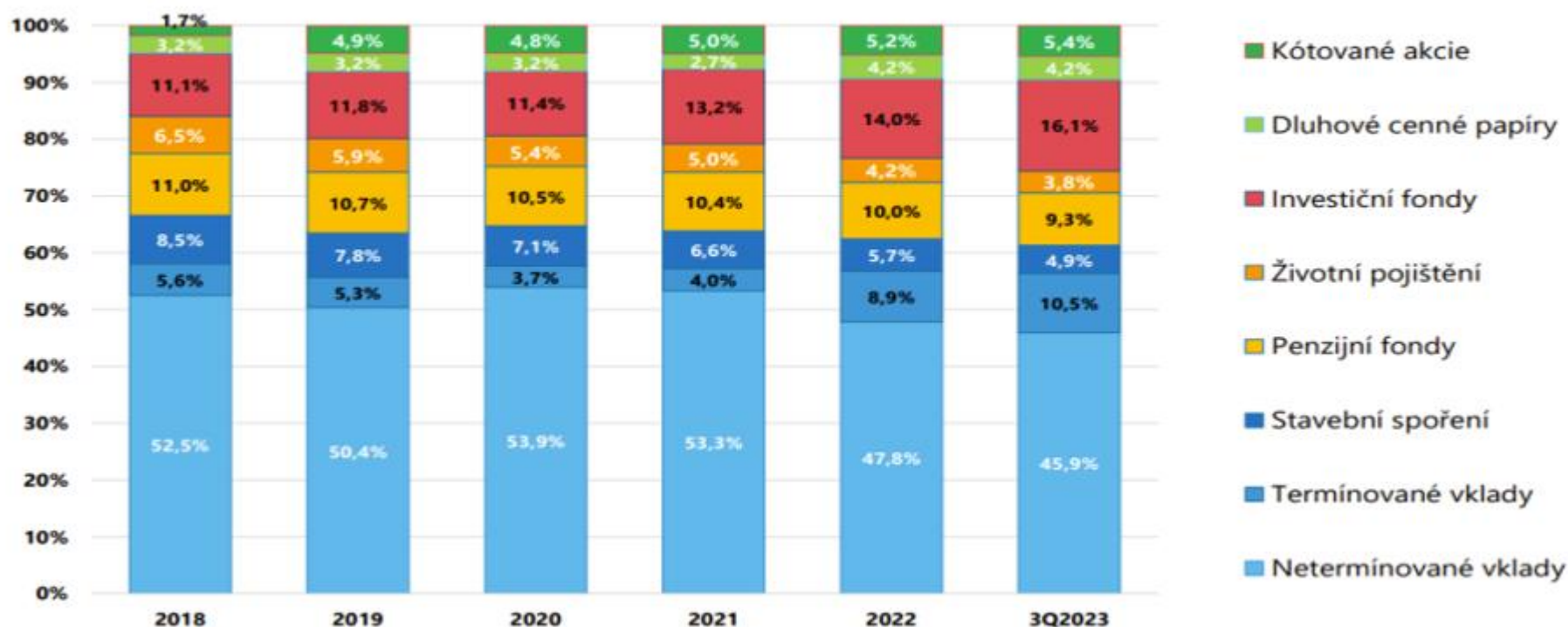
Velké banky mají velký zájem o investice do dopravní infrastruktury formou PPP. Kumulovaný apetit 5 největších bank v ČR na PPP projekty v dopravní infrastruktuře (anonymizované výsledky průzkumu ČBA; červen 2024)

1. Celkové investice do individuálního projektu PPP: 500 – 800 milionů EUR (horní hranice po splnění řady předpokladů; včetně IRS)
2. Kumulované portfolio za 10 let: minimálně 6 500 mil EUR s možností navýšení podle interních hodnocení expozic podléhajících revizím
3. Participace mateřských a sesterských zahraničních bank podstatně navyšuje celkovou angažovanost
4. Možnost pákování tuzemských finančních zdrojů prostřednictvím investic penzijních a investičních fondů a alokací části technických rezerv životního pojištění
5. Investiční náklady PPP v případě dostatečného transferu rizika na soukromého partnera v souladu s ESA 2010 nevstupují do veřejného dluhu a tedy ani do dluhové brzdy



Oproti jiným zemím máme velmi vysokou váhu prostředků v konzervativních aktivech

Vývoj struktury úspor domácností v ČR



Zdroj: MFČR



Nebojme se budoucnosti, investujme do ní

- Ohromné prostředky (minimálně 3 biliony Kč) jsou vázány na netermínovaných vkladech a v „garantovaných transformovaných fonděch“, v technických rezervách životních pojistek, které obyvatelstvu málo vynášejí, a nepromítají se do potřebných investic do infrastruktury a nových/expandujících firem
- Co s tím?

Na poptávkové straně:

- Garance bezeztrátového roku vs. garance **bezeztrátového výstupu** u penzijních fondů (kardinální změna, možná a žádoucí pro nově otevírané fondy). U uzavřených transformovaných fondů „grandfathering“ (ponechat původní podmínky)
- Využití potenciálu fondů kvalifikovaných investorů a investiční podílových fondů pro investice do domácí infrastruktury
- Využití DIP pro financování infrastruktury
- Efektivní marketing: nenechte peníze spát, zhodnoťte je pro lepší a bohatší Česko

Na nabídkové straně: atraktivní podkladová aktiva

- Infrastrukturní dluhopisy vydávané pro financování PPP opatřené ratingem
- Dluhopisy NRB financující například „staple mezzanine“ u PPP v infrastruktuře a dostupném nájemním bydlení
- Mezinárodní studie potvrzují příznivý efekt na ekonomický růst, např.

<https://kpmg.com/kh/en/home/insights/2020/09/Leveraging-infrastructure-investments-for-faster-economic-recovery.html>

